

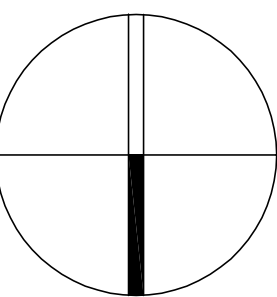
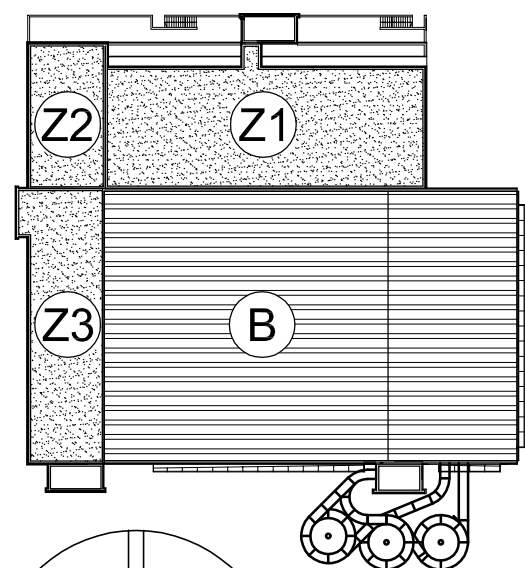
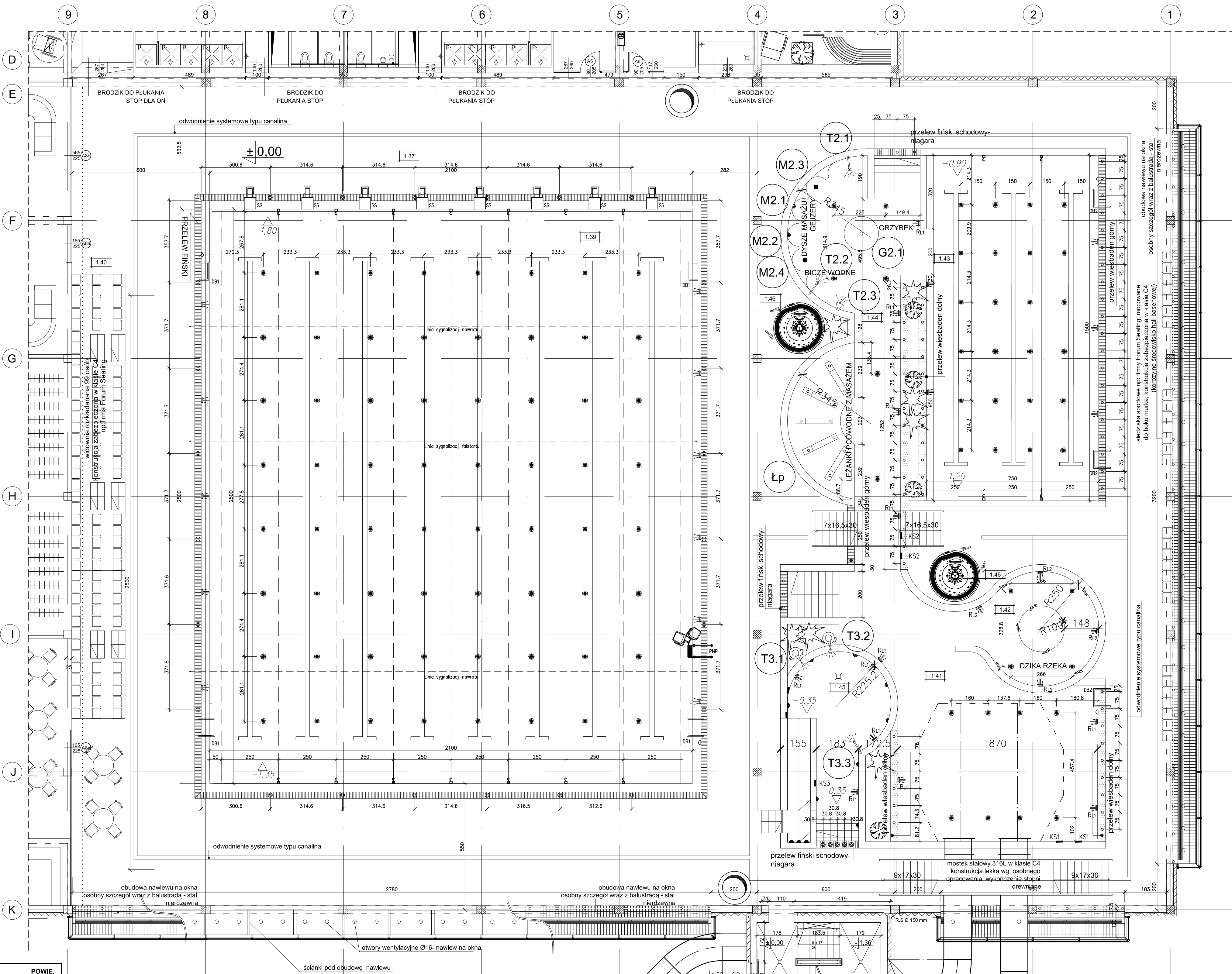
UZBROJENIE I WYPOSAŻENIE BASENÓW				
M2.3, M2.4	Gejzer podwodny COMBI WHIRL - elementy do zabudowy	HUGO LAHME	kpl.	2
M2.1, M2.2	Masaż ścienny dwudyszowy COMBI WHIRL - elementy do zabudowy	HUGO LAHME	kpl.	2
G2.1	Grzybek wodny - elementy do zabudowy	HUGO LAHME	kpl.	1
Łp	Ławeczki napowietrzające - elementy do zabudowy	HUGO LAHME	kpl.	5
T2.1, T2.2, T3.3	Tryskacz rurowy - elementy do zabudowy	HUGO LAHME	kpl.	3
T2.3	Tryskacz RONDO - elementy do zabudowy	HUGO LAHME	kpl.	1
T3.1, T3.2	Tryskacz DELFIN - elementy do zabudowy	ROIG	kpl.	1
	Kosz ssawny zjeżdżalni - pojedynczy 550x550 mm	FLUVO	kpl	2
	Kosz ssawny "Dzikiej rzeki" - potrójny 1550x550 mm	FLUVO	kpl	1
	Dysza "Dzikiej rzeki"	HUGO LAHME	kpl.	8
	Kosz ssawny fi=240 mm	HUGO LAHME	kpl	1

UZBROJENIE I WYPOSAŻENIE BASENÓW				
	Dysza wlotowa denną z brązu G 1 1/2", wraz z przejściem przez dno niecki l=30 cm	HUGO LAHME	szt.	102
	Dysza ścienna odkurzacza z brązu, wraz z przejściem przez ścianę niecki l=30 cm	HUGO LAHME	szt.	4
	Dysza ścienna z brązu G 1 1/2", wraz z przejściem przez ścianę niecki l=30 cm	HUGO LAHME	szt.	6
	Odpływ z rynniny przelewowej PVC d110 mm		szt.	29
	Odpływ z rynniny przelewowej PVC d90 mm		szt.	68
	Wpust basenowy z brązu G2"	HUGO LHME	szt	1
	Reflektor podwodny halogenowy z blachy kwasoodpornej 200W/30 V, wraz z transformatorami	HUGO LHME	szt	16
	Reflektor podwodny LED (RGB) 3X2W	HUGO LHME	szt	4
	Reflektor podwodny LED (RGB) 24X3W	HUGO LHME	szt	12
	Sekwenser do sterowania pracą reflektorów RGB	HUGO LHME	szt	2
	Dysza ścienna z brązu G 1 1/2", wraz z przejściem przez ścianę niecki l=30 cm	HUGO LAHME	szt.	3

WYPOSAŻENIE BASENÓW				
	Haki mocujące liny torowe ze stali kwasoodpornej	ASTRAL POOL	szt.	26
	Drabinki basenowe 4 stopniowe /1+3/ z tulejami do zabetonowania	ASTRAL POOL	szt.	4
	Drabinki basenowe 3 stopniowe /1+2/ z tulejami do zabetonowania	ASTRAL POOL	szt.	2
	Słupki startowe wg FINA z regulacją kąta nachylenia w zakresie 0-10° i regulowanymi uchwytnymi bocznymi wysokość 700 mm	ASTRAL POOL	szt.	8
	Komplet lin nawrotowych z gniazdami i słupkami	ASTRAL POOL	kpl	1
	Komplet lin falstartowych z gniazdami i słupkami	ASTRAL POOL	kpl	1
	Liny torowe wg FINA ; 25 mb model BCN03	ASTRAL POOL	szt.	9
	Liny torowe 15 mb model ROMA	ASTRAL POOL	szt.	4
	Wózek do lin torowych model BCN03	ASTRAL POOL	szt.	5
	Bęben do lin torowych szer. 1,2 m	ASTRAL POOL	szt.	1
	Panele nawrotowe do toru o szerokości 2,5 m szer. b=0,5 m;wraz z gniazdami w ilości 4 szt.	ASTRAL POOL	szt.	8
	Przykrycia rynniny przelewowej - szerokość 300 mm	ASTRAL POOL	mb	135
	Podnośnik hydrauliczny dla osób niepełnosprawnych L-650	ASTRAL	kpl	1
	Odkurzacze basenowy automatyczny do dużych basenów B450/480	WEDA	szt.	1
	Odkurzacze basenowy ręczny - szczotka trójkątna, uchwyt teleskopowy, wąż 32 mm	MERANUS	szt.	1
	Fotometr - zestaw do pomiaru /Cl-wolny, Cl związaný, pH/	Lovibond	kpl	1
	Urządzenie do pomiaru REDOX	Lovibond	kpl	1

Lp.	NAZWA POMIESZCZENIA	POWIE. (m <sup>2</sup> )
1.1	WIATROLAP	22.3
1.2	HOLL GŁÓWNY - STREFA NIEPLATNA	311.4
1.3	PORTIER	16.4
1.4	POKÓJ BIUROWY	23.2
1.5	SZATNIA OKRYĆ WIERZCHNICh	73.6
1.6	WC OGÓLNODOSTĘPNE MĘŻCZYZN	14.5
1.7	WC OGÓLNODOSTĘPNE ON	5.7
1.8	WC OGÓLNODOSTĘPNE KOBIET	18.2
1.9	ZAPLECZE BARU, KAWIARENKI	
a.	KORYTARZ	7.4
b.	POM. PORZĄDKOWE	2.0
c.	WC OBSŁUGI	2.2
d.	POM. SOCJAŁNO- BIUROWE	5.8
e.	BAR	11.6
f.	PRZYGOTOWALNIA I	8.1
g.	PRZYGOTOWALNIA II	6.9
h.	MAGAZYN	6.3
i.	BAR DLA HALI BASENOWEJ	14.7
1.10	SALA KONSUPCYJNA	97.4
1.11	KLATKA SCHODOWA EWAKUACYJNA	22.0
1.12	KLATKA SCHODOWA WRAZ Z WINDA	30.4
1.13	POM. TECHNICZNE	14.0
1.14	KASA	13.4
1.15	KORYTARZ - CZĘŚĆ PŁATNA	91.3
1.16	KORYTARZYK	67.2
1.17	PRZEBIERALNIA ON	8.8
1.18	ŁAZIENKA ON	7.8
1.19	KABINA RODZINNA Z ŁAZIENKĄ	9.5
1.20	PRZEBIERALNIA MĘŻCZYZN	5.2
1.21	PRZEBIERALNIA KOBIET	5.1
1.22	KORYTARZYK	7.6
1.23	ŁAZIENKA RATOWNIKÓW	3.7


Lp.	NAZWA POMIESZCZENIA	POWIE. (m <sup>2</sup> )
1.24	POM. RATOWNIKÓW I TRENERÓW	9.3
1.25	POM. PORZĄDKOWE	6.4
1.26	PRZEBIERALNIA KOBIET	108.6
1.27	PRZEBIERALNIA MĘŻCZYZN	108.8
1.28	NATRYSKI KOBIET	26.2
1.29	WC KOBIET	10.1
1.30	WC MĘŻCZYZN	9.1
1.31	NATRYSKI MĘŻCZYZN	26.2
1.32	PIERWSZA POMOC I POM. SEDZIOV	12.0
1.33	MAGAZYN SPRZĘTU BASENOWEGO	14.9
1.34	POMIESZCZENIE GOSPODARCZE	15.8
1.35	KLATKA EWAKUACYJNA	21.4
1.36	ODNOWA BIOLOGICZNA- wypoczywalnia	140.0
1.36a	SAUNA FIŃSKA	8.1
1.36b	SAUNA FIŃSKA	8.1
1.36c	WANNA HYDROMASAŻOWA	4.8
1.36d	BICZE WODNE	14.3
1.36e	POM. GOSPODARCZE	3.3
1.36f	ZAPLECZE TECHNICZNE	2.1
1.36g	SAUNA PAROWA	3.8
1.36h	GROTA ŚNIEŻNA	8.6
1.37	PLAŻA BASENOWA	844.4
1.38	KLATKA SCHODOWA ZJEŹDŻALNI	17.1
1.39	BASEN SPORTOWY	525.0
1.40	WIDOWNIA ROZKŁADANA	44.0
1.41	BASEN HAMOWNY ZJEŹDŻALNI	62.6
1.42	RWACA RZĘKA	16.9
1.43	BASEN DO NAUKI PŁYWANIA	112.5
1.44	PRZESTRZEŃ REKREACJI	93.9
1.45	BRODZIK DLA DZIECI	27.1
1.46	WANNA 2X	4.8+4.8



UWAGA:  
KLATKA MOKRA, IZOLACJA PRZECIWOĐNA SPADKI  
DO KRATKÓW ODPIYWOYCH Z CAŁEGO SPOCZNIKA  
MINIMALNY SPADK ZE SCHODÓW

UWAGA:  
RURY ZJEŹDŻALNI WG. NORMY PN-EN 10201-1  
Z1 - CZARNA RURA Z EFEKTĄM Ø 1000  
DLUGOŚĆ OK. 78,10m  
SPADK OK. 11%

Z2 - POMARAŃCZOWA RURA Ø 1000  
DLUGOŚĆ OK. 78,10m  
SPADK OK. 10,35%

		<b>"MWM" Sp. z o.o. GLIWICE</b> Biuro Projektów ul. Grottegera 35, 44-100 Gliwice tel/fax 032 279 05 48 e-mail: mwm@hostingpro.pl	
Inwestor (nazwa i adres): BUDOWA KRYTEJ PŁYWAŁNI PRZY UL. ZAMKOWEJ W RACIBORZU		MIASTO RACIBÓRZ UL. BATOREGO 6, RACIBÓRZ	
TECHNOLOGIA UZDATNIANIA WODY BASENOWEJ RZUT POZIOMU 0,00 UZBROJENIE NIECEK BASENOWYCH			
Oznaczenie projektu: Kolejny nr rysunku: Data: Skala:		Kolejny nr rysunku: Data: Skala:	
nr 02: WITOLD FRANKIE upr. nr 179/2001		nr 01: JANUSZ LATTA upr. nr 66/78	
Autor/Projektant		Sprawdzący	
WŁASCIWIECEM PRACY DO NADZIEJOSZEGO RYSUNKU JEST PRZECIWOŻNOSTWO "MWM" Sp. z o.o. w Gliwicach PUBLIKOWANIE, POWIELANIE I WPROWADZANIE ZMIAN BEZ PISEMNEJ ZGODY JEST ZABRONIONE			